

売土地（全18区画・建築条件なし）

【山梨県甲斐市下今井】第3期

価格 1,022~1,119 万円

【物件概要】

Table with 2 columns: Category (所在地, 交通, 学区, 土地, 制限, 施設, 引渡, 備考) and Details (山梨県甲斐市下今井字清水端1344番 外, JR中央本線「塩崎」駅 徒歩12分/約900m, 双葉西小(約1,250m)/双葉中(約1,560m), etc.)

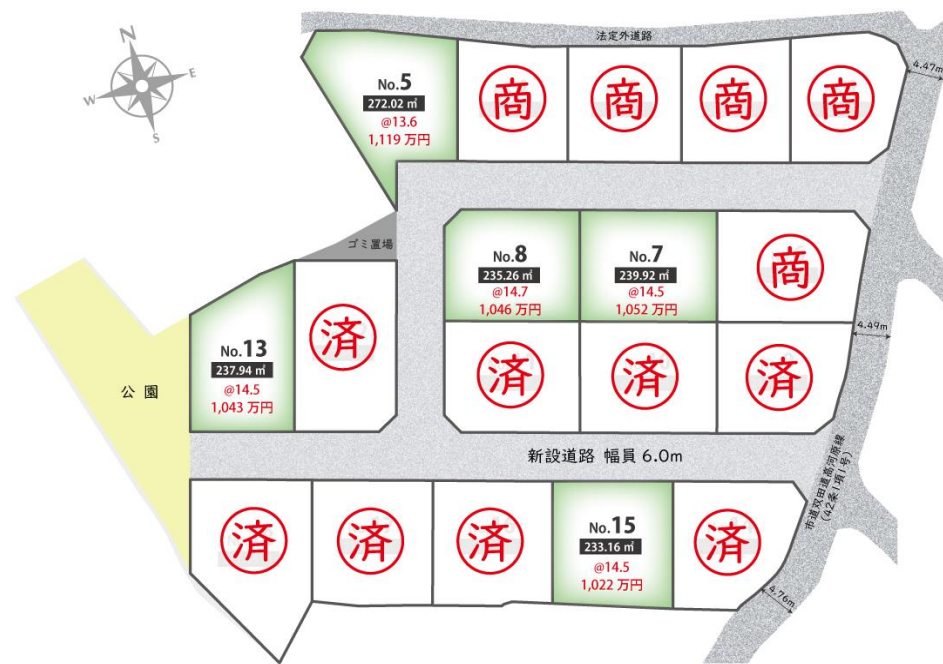
【注意事項】

- 先着順申込受付中のため、申込済・契約済の場合がございますことを予めご了承下さい。
お引き渡し時期は、造成工事が諸検査手続きの完了後となります。
電柱計画により区画内に電柱や支線が新設される場合があります。
地盤調査の結果、地盤改良工事になった場合の費用は土地購入者様のご負担になります。

◇取引態様/売主

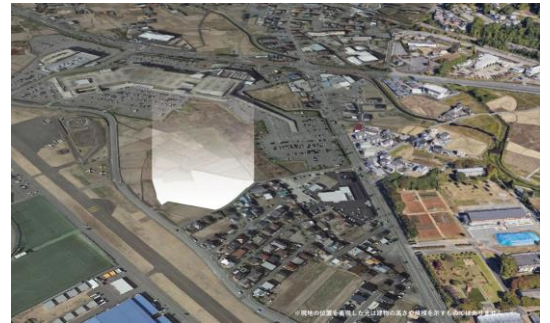
【販売価格表】

Table with 4 columns: 区画番号, 区画予定面積, 販売坪単価, 販売価格. Lists 18 lots with their respective areas and prices.



※カーブミラー設置位置: 区画6,14

■現場位置図



■周辺施設(ラザウォーク甲斐双葉)/約300m



◇広告更新日/ 2024年7月6日



土地分譲・店舗誘致・賃貸管理

国土開発興業株式会社

■宅建免許: 山梨県知事免許(10)第1161号 ■(社)全国宅地建物取引業協会会員 (社)首都圏不動産公正取引協議会加盟

お気軽にお電話下さい。



055-237-1020

- 〒400-0806 山梨県甲府市善光寺1-6-6
FAX / 055.232.0130 MOBILE / 090.7193.3925
URL / https://www.kokudo-online.com
E-mail / info@kokudo-online.com

